

Na loňském lednovém veletrhu BAU 2013 v Mnichově byly představeny celoprosklené vnitřní dveře ZK společnosti Hermann zajišťující v místnostech ještě více světla. Dveře ZK nyní zdobí nový elegantní dekor Melinga Dark hodící se do každého interiéru. HÖRMANN

Jaké dveře nosí interiér

Vnitřní dveře se opět těší zasloužené pozornosti. Kromě toho, že plní své klasické poslání, mohou se stát důležitým designovaným prvkem interiéru a lze je dokonale sladit s ostatním vybavením a celkovým stylem.



Aria P 710 HR, novinka roku 2014, povrchová úprava matný chrom, moderní quatro linie, cena od 2209 Kč. Více na www.twin.cz



Modely řady PRESI jsou ukázkou klasické bílé barvy s decentním dřevinovým potiskem. Pruhy, proužky nebo kostičky na bílém podkladu promění dveře v jakékoliv místnosti v nepřehlédnutelný interiérový prvek. SOLODOOR



V obytných interiérech se oblibě těší především jednokřídlé vpravo či vlevo otočné dveře, k jejichž výrobě se dnes používají nejrůznější materiály a jejich kombinace.

JAK VOLIT TY SPRÁVNÉ

Dveře by měly ladit nejen s podlahou, ale samozřejmě také s vybavením interiéru. Při rozhodování, jaké interiérové dveře si pořídíme, však nesmíme pouštět ze zřetele ani poslání dveří, které se u různých místností liší. Rozhodování, jaké dveře vybrat do obývacího pokoje, ložnice, hygienických místností... nám usnadňují výrobci, kteří nabízejí ucelené série jednoho typu dveří. Pokud si ale necháme dveře vyrobit na zakázku, měli bychom si uvědomit,

že plné dveře se používají především tam, kde chceme mít zrakově a světelně oddělený prostor. To znamená u pracoven, ložnic, ale také u šaten, spíží, komor, technických místností, dále koupelen, WC či garáží, sklepů a dílen.

Proskené dveře se používají především mezi prostory, které chceme více prosvětlit, opticky zvětšit nebo je mít pod zrakovým dohledem. Jsou to především dveře oddělující zádveří, chodby, schodiště. Dále jsou to obytné místnosti – dětské pokoje, kuchyně, jídelna či obývací pokoj.



Kvalita není jen na oko.

Skvělý design našich výrobků není pouhým lákadlem pro vaše oči. Je to symbolická tečka za dokonalým mistrovským dílem – precizním řemeslným zpracováním vysoce kvalitních materiálů. Přesvědčte se.

- **Vysoký standard** podložený důkazy
- Srovnávací testy **mechanické odolnosti**
- Atraktivní **novinky** pro rok 2014
- Možnost **prodloužení záruky** až na 5 let
- **Nový katalog** 2014/2015



COBRA VISTA.tif



COBRA - QUBIC-S.jpg

Pouze do 30. 6. 2014



Model rámových dveří z kolekce
 ROCCO. SEPOS

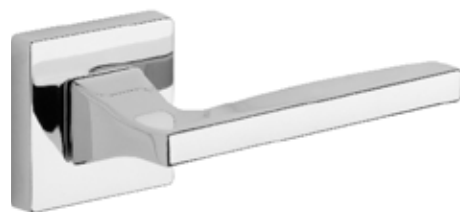


30%

SAPÉLI **BONUS**

nebo sleva 15 %

Xinnix -systém skrytých zárubní,
to jsou dveře, které nevidíte.
Více na www.skrytezarubne.info.
TWIN



Dveřní kování KIRA/H je vhodné pro
interiérové dveře o tloušťce 38-52 mm.
Provedení Cr-nerez, cena 905 Kč bez DPH.
ROSTEX



Dveřní kování BRIT/SNH
se zajištěním je vhodné pro
interiérové dveře o tloušťce
38-52 mm. Provedení nerez
mat, cena 995 Kč bez DPH,
cena kování bez zajištění:
775 Kč bez DPH. ROSTEX



SOUHRA DVEŘÍ A KOVÁNÍ

Nevyvíjejí se však pouze samotné dveře,
ale i kování, a prohlubuje se jejich
vzájemná souhra. Dveřní komplety mají
často kování integrované. Prvky použité
na dveřním křídle a kování se často
prolínají do celého interiéru a stávají
se jednotlícím prvkem. Nejde však
pouze o vzhled kování, zdokonaluje
se i jeho konstrukční řešení. Kování
jsou dnes vybavena systémem tichých
tlačných pružin zajišťujících v kombinaci
s magnetickým zámekem snadný
a bezhlučný chod. Značně se prodloužila
i životnost kování.

VYBERME SPRÁVNÝ RÁM

Nepostradatelnou součástí otočných dveří (s výjimkou dveří, které jsou zakomponovány do stěny ze stejného materiálu) je zárubeň nesoucí jejich tíhu. Její součástí jsou závěsy a těsnicí profily. Značné oblíbenosti se dnes těší zárubně obložkové. Výrobním materiálem je v jejich případě nejčastěji dřevotřísková deska, kterou lze dobře tvarovat, a to i do zaoblených hran. Výhodou tohoto materiálu rovněž je, že dobře odolává vlhkosti, a tak mu neublíží ani vlhké prostředí novostaveb, ani vyloužené mokré prostory, jako je koupelna, případně prádelna. Další předností obložkových zárubní je i jejich rychlá a čistá instalace.

Velmi elegantní řešení a čistý design představují bezpolodrážkové neboli bezfalcové zárubně. Na rozdíl od dveří falcových – polodrážkových

– jsou charakteristické tím, že na zárubeň doléhají zcela přesně a bez jakéhokoliv přesahu, a tak jsou s ní v jedné rovině. Nevýhodou tohoto typu zárubní je pouze to, že jejich instalace není snadná a nesprávně provedená montáž může způsobit vážné závady.

Třetím typem zárubně je takzvaná skrytá zárubeň, jejíž obrys je v jedné rovině stěnou, v níž je osazena. Jedná se o obloukovou zárubeň specifické konstrukce, určenou pro bezpolodrážkové dveře se skrytými závěsy. Její součástí je tzv. kontrazárubeň z kovového profilu, kterou je třeba osadit již při hrubé stavbě, což vyžaduje značnou přesnost.

Při výběru dveří a zárubní je třeba dodržet jedno základní pravidlo: Dveře a zárubně by měly mít stejnou povrchovou úpravu či naopak vytvářet kontrast.

DVEŘNÍ KŘÍDLO

Bohaté možnosti výběru se nám nabízejí i v případě dveřního křídla. Standard v soudobých interiérech reprezentují dveře, jejichž obvod tvoří rám z masivního dřeva a jádro výplň z dřevotřískových lamel. Dveře s vyšší hmotností mají jádro ze zpražených dřevotřískových desek.

Do stylových interiérů jsou vhodné takzvané kazetové dveře. Obvykle je tvoří rám se dvěma podélnými a třemi či čtyřmi svislými vlysy. Co by výplně sloužily rozmanité materiály, nejčastěji však sklo.

V moderních interiérech můžeme často spatřit dveře celoskleněné – vyrobené z nerozbitného kaleného skla.

Můžeme se však rozhodnout i pro dveře z masivního dřeva, které se však již stejně jako například

SOUČASNÝ HIT – SKLO

Stále oblíbenějším materiálem používaným k výrobě dveří je sklo. Satinované, mléčné, grafosklo – každý si může vybrat podle svého vkusu. Nejde již pouze o výplně, dveře mohou být celoskleněné – zárámované nebo bez rámu. Při volbě skla je třeba jednoznačně dát přednost kalenému sklu, které je téměř nerozbitné. Pro výplň dveří se používá jednovrstvé kalené sklo o tloušťce 5 mm, pro satinované a čiré celoskleněné dveře je potřeba sendvičové kalené sklo o tloušťce 8 mm a pro celoskleněné dveře z grafoskla sendvičové kalené sklo o tloušťce 10 mm.

Zdroj: J.A.P



Všichni milovníci technickým materiálů ocení originální designový povrch v podobě rezavého plechu. Tento unikátní povrch můžete na dveřích mít v extrémně odolném HPL laminátu. K pořízení od 5312 Kč včetně DPH. SAPELI



Celoskleněné dveře s pískovaným motivem skryté v zárubni Emotip. J.A.P

Inzerce

design &
kvalita

Český výrobce
dveřního kování

www.rostex.cz

ROSTEX

ROSTEX VYŠKOV, s.r.o.
Dědická 190/17, 682 01 Vyškov



Onest, siminci destisto ma doluptatur atqui ut eos ex eos venim fugitenditem ipic tem andia dion comnihici que nat. Laborem dolupta que nistiorist officatecte num quas rem dicab ium quiaae audiae volore nis ra volut vent ut eum et et autecto ommolorepuda corro tem aut ma disquia et landae FILOMURO

okenní rámy nevyrobějí z celistvého kusu dřeva. Opět jde o dveře ze tří vrstev, kde tu prostřední – jádro – tvoří špalíčky z masivu.

POVRCHOVÁ ÚPRAVA

Povrchová úprava dveří se odvíjí od částky, kterou jsme se rozhodli do nich investovat. V případě, že dáme přednost dveřím cenově méně nákladným, lze doporučit k fólii. Její výhodou je, že se vyrábí v různých dekorech – od přírodních až po moderní. Nevýhodou zase naopak to, že disponuje pouze základní odolností proti mechanickému poškození.

Podstatně odolnější variantu představuje CPL laminátový povrch, v jehož případě nehrozí poškození od dětí ani od domácích mazlíčků. Stejně dobře tyto dveře odolávají i vlhkosti, takže jsou vhodné i do koupelen či kuchyní, a slunečnímu záření, které nezpůsobuje jejich vyblednutí. Na údržbu jsou nenáročné – lze je čistit běžnými čistícími prostředky.

Pak již následují strukturované povrchy, jež v první řadě reprezentuje přírodní dýha, kterou

tvoří slabá vrstva přírodního dřeva potažená tenkou vrstvou transparentního laku. Vzhledem k tomu, že jde o přírodní materiál, může vlivem slunečního záření měnit svůj odstín, a je také náchylnější k poškrábání. Navíc nejde zajistit zcela identickou barvu a vzhled dveří, zárubní a rámečků, neboť se jedná o přírodní produkt. Právě to ale z každých dýhovaných dveří tvoří originál.

Strukturované umělé povrchy naopak garantují barevnou stálost a odolnost proti mechanickému poškození a svým třetím rozměrem působí dojmem přírodního dřeva.

SOUČASNÉ TRENDY

Je to především tvarová čistota, hladké plochy, prostě jednoduchost, která neruší. K bezfalcovým dveřím splývajícím v jedné rovině se zárubněmi nejnověji přidali designéři další hladký detail – zapuštěné rámečky dveří s prosklením. Jedná se o řemeslný detail, který kromě estetické funkce má i praktické výhody. Za vystouplý rámeček prosklení jste občas zachytili třeba košili. Co se týče barev, in – jak se říká, je v současnosti

PROJDOU I DLOUHÁNI

Ještě v nedávné minulosti nejvyšší dveře, které jste sehnali, měřily 192 cm, a nejenže jimi neprošli dlouháni, ale v interiérech s vysokými stropami působily značně trpasličím dojmem. V současnosti se u nás vyrábějí dveře různých šířek (60, 70, 80 i 90 cm), a naštěstí i výšek. Součástí standardního sortimentu řady výrobců jsou již i dveře s průchozí výškou 210 cm.



Vista P 930 HR, novinka roku 2014, povrchová úprava lesklý chrom, moderní quatro linie, cena od 1990 Kč. Více na www.twincz

Model dveří stripe sklo v dekoru bardolino. SEPOS

bílá. Její velkou předností je nekonfliktnost a naopak schopnost nechat vyniknout designovým prvkům v okolí. Dveře bílé barvy mohou mít i decentní dřevinový potisk ve tvaru pruhů, proužků nebo třeba kostiček.

Módní jsou však i přírodní dekory, a to ne pouze imitace dřeva a kamene, ale i kovů, betonu a podobně.

V oblasti trendů se stále udržují dveře přímo opláštěné hliníkem nebo jiným kovem.

Výrobci interiérových dveří usilují i o jejich větší praktičnost. Některé dveře mají unikátní rámovou konstrukci, která se běžně používá u dveří vchodových. U interiérových dveří umožňuje měnit jednotlivé díly tak, že se do nich například vsadí díl s výklopnými háčky nebo závěsový profil, a tak se promění ve věšák. Místo se ale ušetří i tak, že se do nich vsadí malá odkládací plocha nebo zrcadlo. Všechny tyto varianty ocení především majitelé malých bytů.

Alena Vondráková
Odborná spolupráce SAPELI, SOLODOOR
Foto: archiv firem

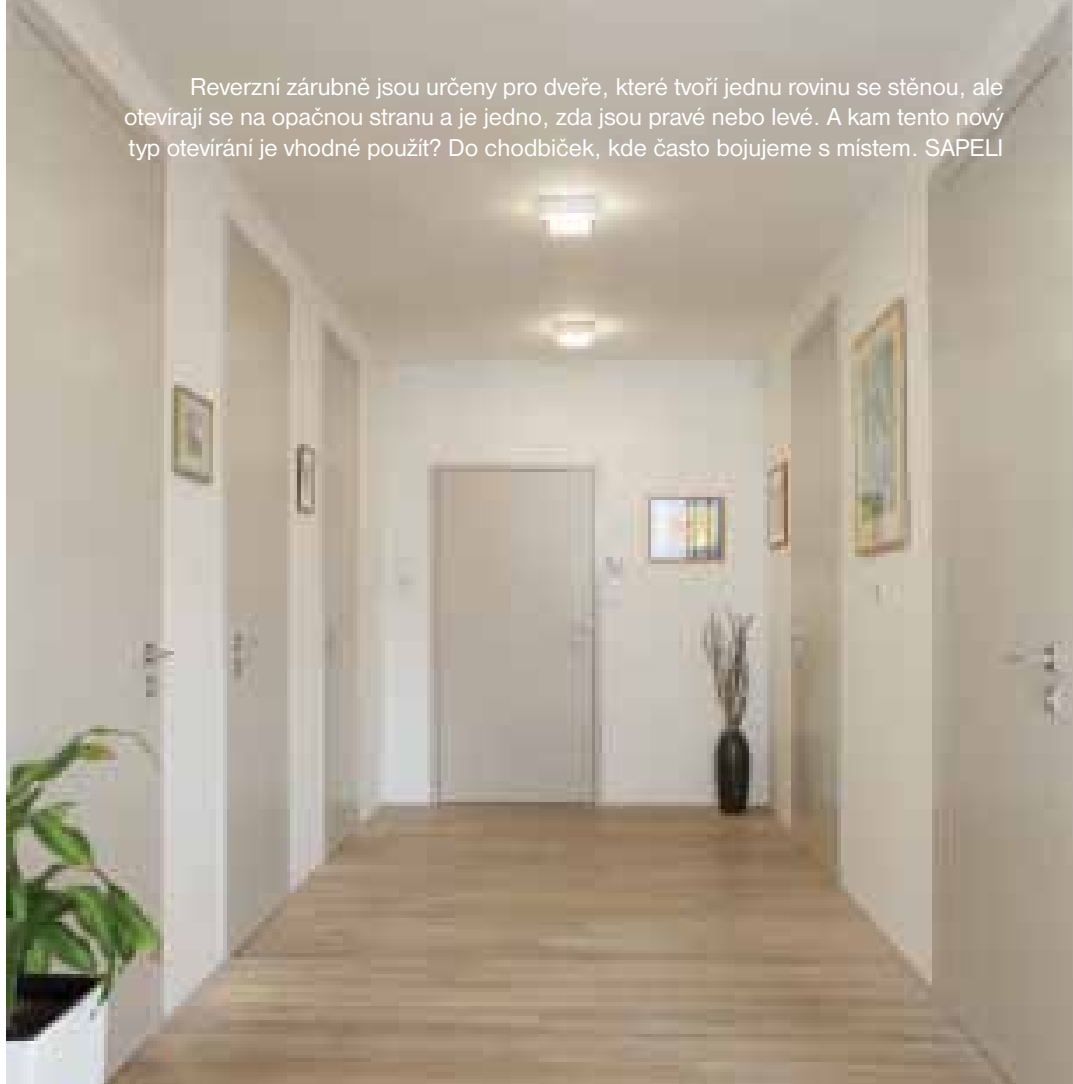


Ořechové dveře s dřevěnou rámovou zárubní osazené v líci zdiva. QL-INTERIER



Minimalistický design kování TERRY. Základním materiál je mosaz doplněná o titanový povrch s vysokou mechanickou odolností. K pořízení od 3013 Kč včetně DPH. www.kliky-mt.cz

Reverzní zárubně jsou určeny pro dveře, které tvoří jednu rovinu se stěnou, ale otevírají se na opačnou stranu a je jedno, zda jsou pravé nebo levé. A kam tento nový typ otevírání je vhodné použít? Do chodbiček, kde často bojujeme s místem. SAPELI



SEPOS